

LEGENDA

- Přechodné svítilné dopravní značení
- Stávající dopravní značení
- Zábor stavby
- Objízdná trasa
- Etapa I
- Etapa II
- Etapa III

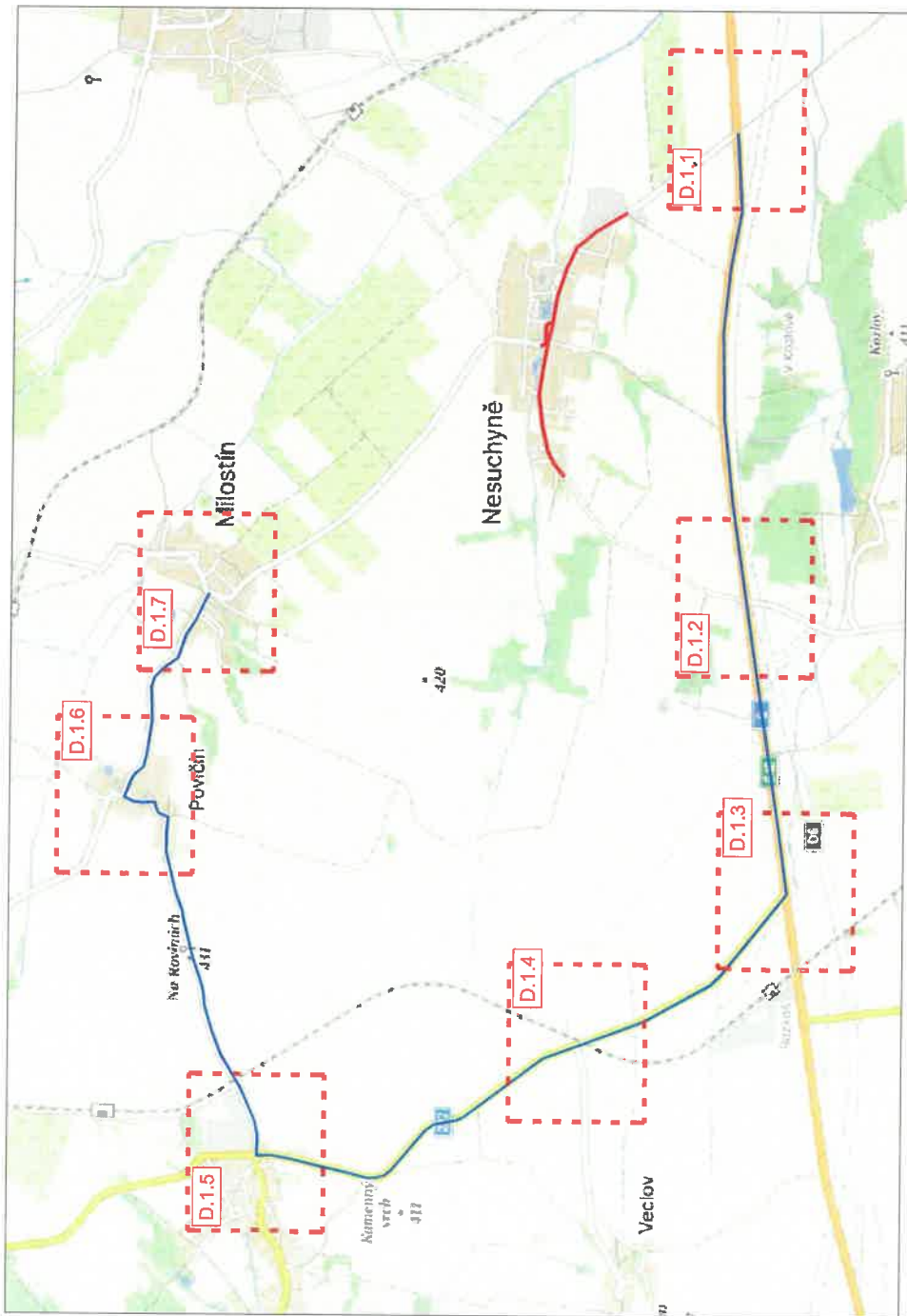
Schwälli.....
 Schwälli.....
 Schwälli.....
 Schwälli.....



3K značky s.r.o.
 Jiráskova 1519, 251 01 Říčany
 tel.: +420 323 801 237, www.3kznacky.cz, info@3kznacky.cz

VYPRACOVAL: Jáchym Turč	HL. INŽENÝR PROJEKTU: Ing. Miroslav Hříman	INVESTOR: R55, a.s.
ČÍSLO ZNAČEKY: 202/193	DATUM: 08/2023	MĚŘÍTKO: 1:30000
AKCE: Neschytyně, Alstap, kanalizace		STUPEŇ: R05
PŘÍLOHA: Zájmová mapa		KOPIE ČÍSLO: A

OPRAVA A VYKONÁNÍ PRŮJEKTU POUZE PO PŘEDCHOZÍM SOHLÁSÍ K MŇOŘI M.A.



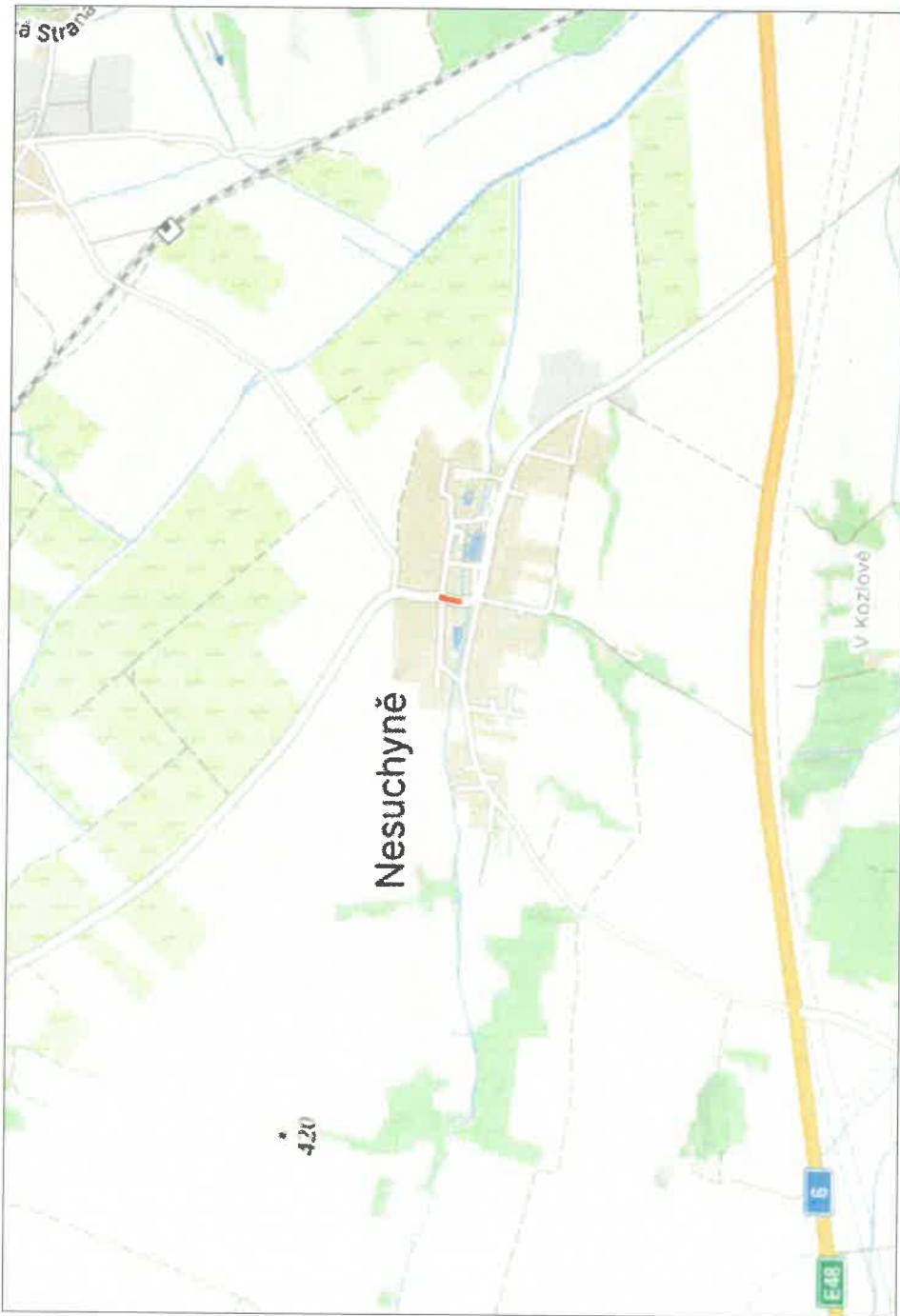
LEGENDA

- Přechodná síňová dopravní trubka
- Sbíjecí dopravní trubka
- Zábor řádky
- Objemná trasa
- Etapa I
- Etapa II
- Etapa III

Schválí:
Schválí:

3K ZNAČKY
3K značky s.r.o.
Jiráskova 1419, 251 01 Blatná
tel.: +420 320 601 257, www.3kznacky.cz, info@3kznacky.cz

VYPRACOVAL JAKO PŮJ	INŽENÝR PROJEKTU: M. JELÍNEK	INVESTOR:	10014
ČÍSLO ŽÁDÁNÍ:	DATAK:	MĚŘITOK: H2020	FORMÁT: A4
28273	06/2023	STUPEŇ: 108	PRŮLOHA ČÍSLO:
ANEXE:	Nesuchyně, Aisapp, kanalizace	KOPĚ ČÍSLO:	B.1
PRŮLOHA:	Přehledná mapa - ET1		



LEGENDA

- Přechodné sítěk dopravní značení
- Síťová dopravní značení
- Závazní silnice
- Obyčejná trasa

- Etapa I
- Etapa II
- Etapa III



Schválil:

Schválil:

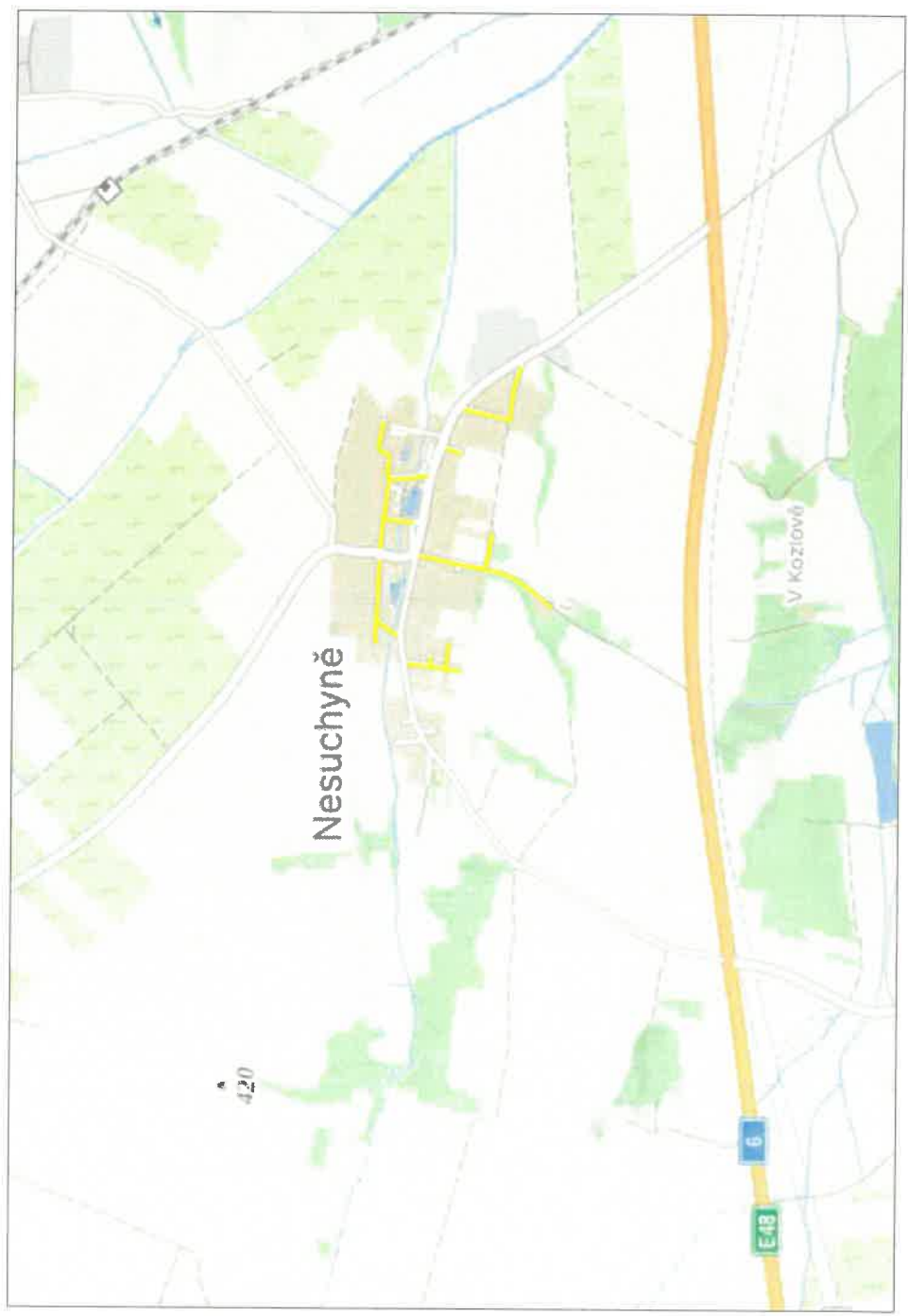
Schválil:

Schválil:



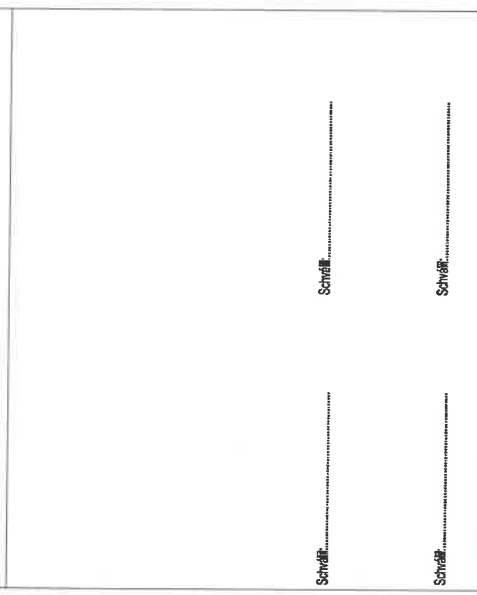
3K značky s.r.o.
 Jihlavské 1819, 201 01 Pílský
 IČ: 463 028 027, www.3kznacky.cz, info@3kznacky.cz

VYPRACOVAL: Mgr. T. M.	INVESTOR: 0014
ČÍSLO ŽÁDÁNÍ: 223/22	DATA: 06/2023
PRŮJEKT: Nesuchyně, Akcep, kanalizace	MĚŘÍTKO: 1:500
PŘÍLOHA: Přehledná mapa - ETZ	STUPEŇ: R03
	NOMER ČÍSLO:
	FORMÁT: A4
	PŘÍLOHA ČÍSLO: B.2



LEGENDA

- Přehledná vlnk koprenní zrněnit
- Sítňový koprenní zrněnit
- Základní úroveň
- Objemová úroveň
- Etapa I
- Etapa II
- Etapa III



3K značky s.r.o. <small>Adresa: 1418, 251 01 říbeny tel: +420 352 091 337, www.3kznacky.cz, info@3kznacky.cz</small>		HL. INŽENYR PROJEKTU Ing. Jiří Jílek	
VYPRACOVANÉ: JAR. T. 2013	DATUM: 09/2013	INVESTOR:	MĚŘITEL:
ČÍSLO ZAKÁZKY:	ROČNÍK:	STUPEŇ:	MĚŘITEL:
ANO:	NE	PŘÍLOHA ČÍSLO:	ROČNÍK:
PŘÍLOHA:	Přehledná mapa - ET 3	MĚŘITEL:	ROČNÍK:
		FORMÁT:	PŘÍLOHA ČÍSLO:
		B3	B.3

Pracovní místo na komunikacích V OBCI ČÁSTEČNÁ UZAVÍRKA B/1

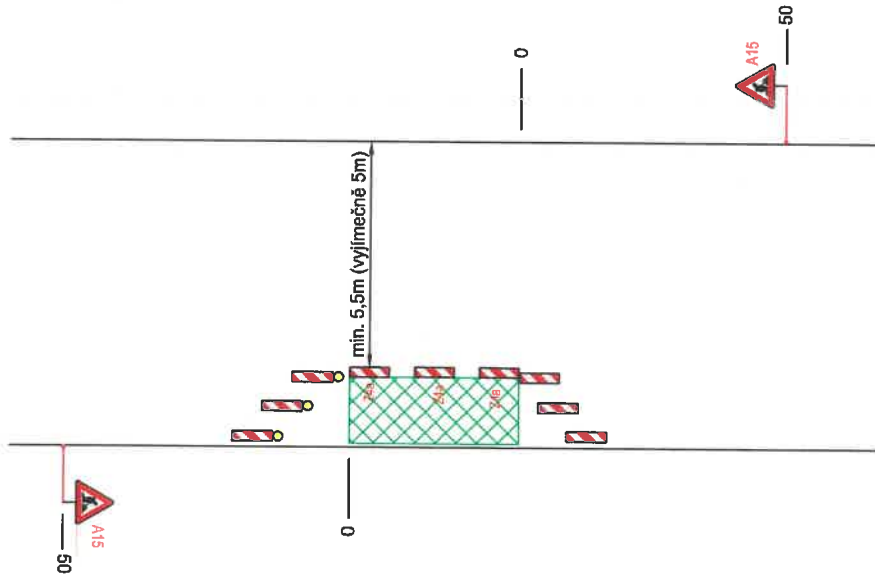


Schéma bude použito tak, aby zůstala zachována obslužnost všech místních komunikací.

BUDE VYUŽÍVÁNO POUZE NA KOMUNIKACI III/2279 V RÁMCI ETAPY 2 (ORANŽOVÁ VIZ SIT. B.2)

LEGENDA

- Přechodné svislé dopravní značení
- Stávající dopravní značení
- Zábor stavby
- Objížděná trasa

- Etapa I
- Etapa II
- Etapa III

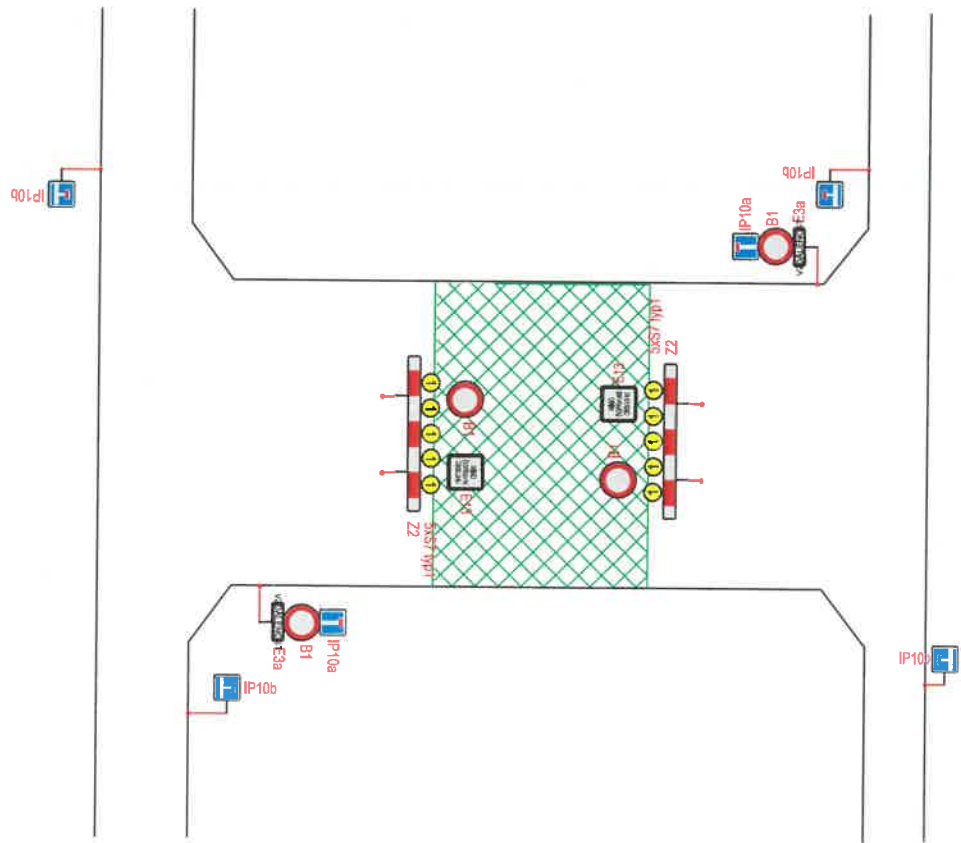
Schválí:.....
Schválí:.....
Schválí:.....



3K značky s.r.o.
Jiráskova 1519, 251 01 Říčany
tel.: +420 823 801 237, www.3kznacky.cz, info@3kznacky.cz

VYPRACOVAL: Jeleň Tereza	HL. INŽENÝR PROJEKTU: Ing. Mějíř Hřtan	INVESTOR: ÚSŽ PA
ČÍSLO ZNAČEKY: 2023193	DATUM: 09/2023	
AKCE: Nesuchyně, Aistap, kanalizace		MĚŘITKO: 1:1000
		STUPEŇ: ROS
PŘÍLOHA: Pracovní místo - Etapa II		KOPIE ČÍSLO: C.2

Pracovní místo na místních komunikacích ÚPLNÁ UZAVÍRKA



BUDE VYUŽIVÁNO POUZE NA
MÍSTNÍCH KOMUNIKACÍCH V
RÁMCI ETAPY 3
(ŽLUTÁ VIZ SIT. B)

BUDE VYUŽIVÁNO
KRÁTKODOBĚ V
OPERATIVNÍCH
INTERVALECH DLE POTŘEB
STAVBY

LEGENDA

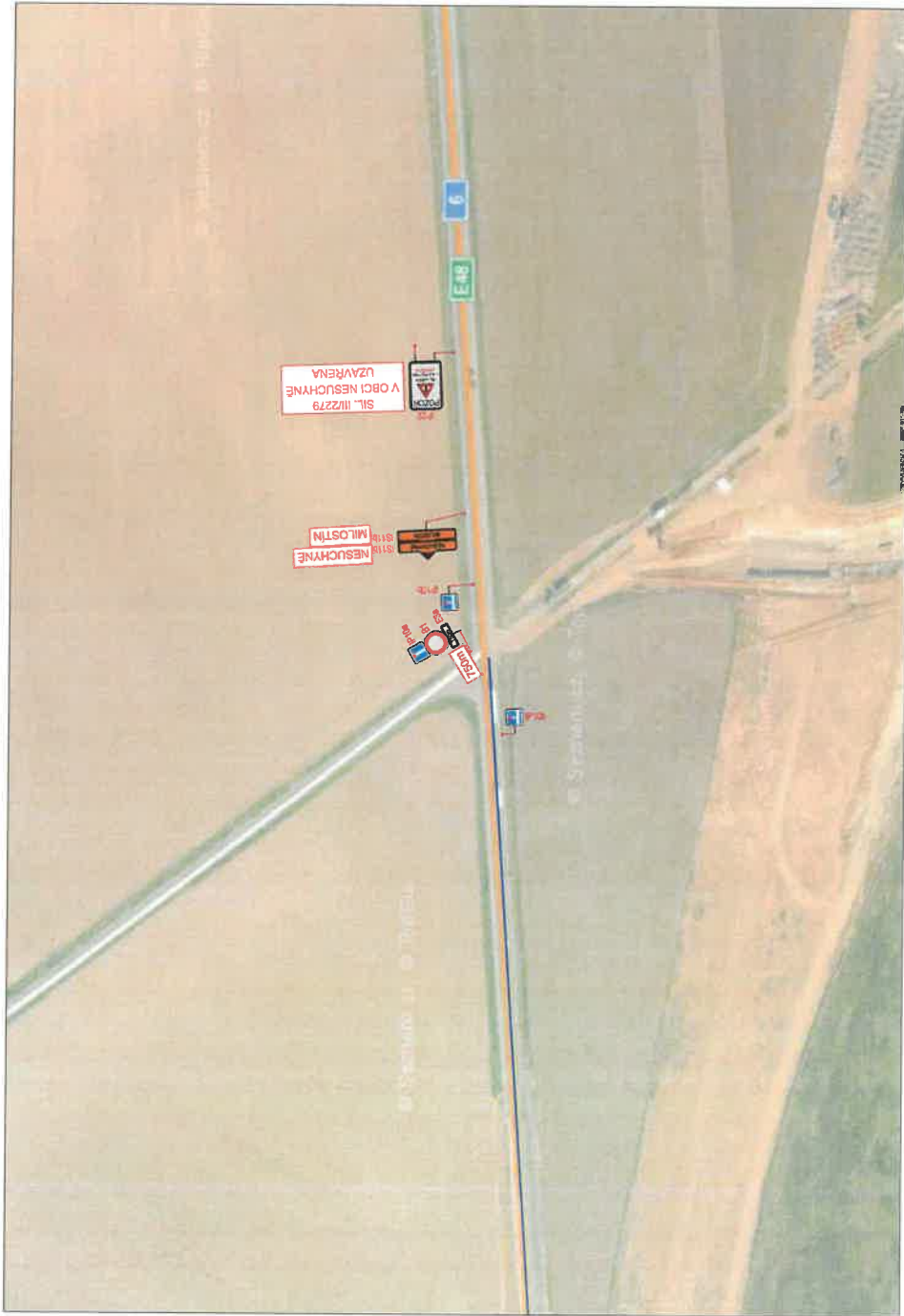
- Přechodné svítlé dopravní značení
- Stávající dopravní značení
- Zábor stavby
- Objízdná trasa
- Etapa I
- Etapa II
- Etapa III

Schválí:.....
Schválí:.....
Schválí:.....
Schválí:.....



3K značky s.r.o.
Jiráskova 1519, 251 01 Říčany
tel.: +420 323 601 237, www.3kznacky.cz, info@3kznacky.cz

VYPRACOVAL: Janoš Turek	HL. INŽENÝR PROJEKTU: Ing. Miroslav Holman	INVESTOR: RBS pa
ČÍSLO ZNAČKY: 2022/133	DATUM: 08/2023	MĚŘÍTKO: 1:1000
AKCE:	Nesuchyně, Aistap, kanalizace	STUPEŇ: RBS
PRŮLOHA:	Pracovní místo - Etapa III	KOPIE ČÍSLO: C.3



LEGENDA

Přechodná stavě dopravní značení
 Stavěcí dopravní značení
 Zábor stavby
 Objízdná trasa



Etapa I



Etapa II



Etapa III



Schwabell

Schwabell

Schwabell

Schwabell

3K značkový s.r.o.

Jihlavská 1318, 291 01 Pílský
 tel. +420 321 321 227, www.znacovsky.cz, info@znacovsky.cz

VYPRACOVANÁ JEDNOTKA

H.L. INVESTIČNÍ PROJEKTU NA MÍSTĚ

INVESTOR:

SIŠA

ČÍSLO ŽADANTE

2023/1

DATA:

16.03.2023

ANEXE:

Nesuchyně, A1stap, kanalizace

MĚŘITOK: 1:500

STUPEŇ: A93

PRÍLOHA ČÍSLO:





D.1.1

Objízdná trasa - Etapa I

PROJEKTANT: SCHWABELL, s.r.o. IČO: 252 60 123



LEGENDA

-  Přechodné svahové dopravní značení
-  Stavěcí dopravní značení
-  Závor značky
-  Objezdová trasa

-  Etapa I
-  Etapa II
-  Etapa III



830m

Schválí:

Schválí:

Schválí:

Schválí:



3K značky s.r.o.

Jiřského 1918, 251 01 Blatná
 IČ: 472 028 01 237, www.3kznacky.cz, info@3kznacky.cz

VYPRACOVAL: JMB (m)

INVESTOR: 0514

TERMIN: 2024/3

DATA: 06.2024

AVČEK: Mesučyně, Akšep, kanalizace

PŘÍLOHA: Objezdová trasa - Etapa I

FORMÁT: A4

PRÍLOHA ČÍSLO: D.1.2

KOPĚ ČÍSLO: 008

STUPEŇ: R08

MEŠTKO: 1000

INVESTOR: 0514

DATA: 06.2024

AVČEK: Mesučyně, Akšep, kanalizace

PŘÍLOHA: Objezdová trasa - Etapa I

FORMÁT: A4

PRÍLOHA ČÍSLO: D.1.2



LEGENDA

- Přechodná světla dopravní značení
- Světelná dopravní značení
- Základní značky
- Objízdná trasa
- Etapa I
- Etapa II
- Etapa III

Schválí:

Schválí:

3K značkový s.r.o.
 Jihlavský 418, 251 01 Jihlava
 IČ: 470 533 601 ZÚ: www.3kznacovy.cz

VYPRACOVATEL: Ing. Michal Hájek

DATUM: 02.03.2023

INVESTOR: občané

PRŮBĚH: Nesuchyně, Akrap, kanalizace

PRŮBĚH: Objízdná trasa - Etapa I

FORMÁT: A3

PRŮBĚH: D.1.3



LEGENDA

- Přechodná ievaké ošpavní zřazení
- Stálá ošpavní zřazení
- Etapa I
- Etapa II
- Etapa III
- Zřazení obkly
- Objízdná trasa

Schweiff.....

Schweiff.....

Schweiff.....

3K značky s.r.o.
 Jihlava 1518, 251 67 Páňky
 IČ: 452 203 817, IZO: 452 203 817, www.3kznacky.cz, info@3kznacky.cz

VYPRACOVAL: AMAT JAR	INVESTOR:	15244
ČÍSLO ZAKÁZKY:	DAVATEL:	
2023 02	06/2023	
ANEXE:	MĚŘÍTKO:	1:5000
	STUPEŇ:	006
PŘÍLOHA:	KÓPE ČÍSLO:	
		D.1.4



LEGENDA

- Přechodně snížená dopravní značka
- Stávající dopravní značka
- Závazná značka
- Opatření trasy

- Etapa I
- Etapa II
- Etapa III

Schwab

Schwab

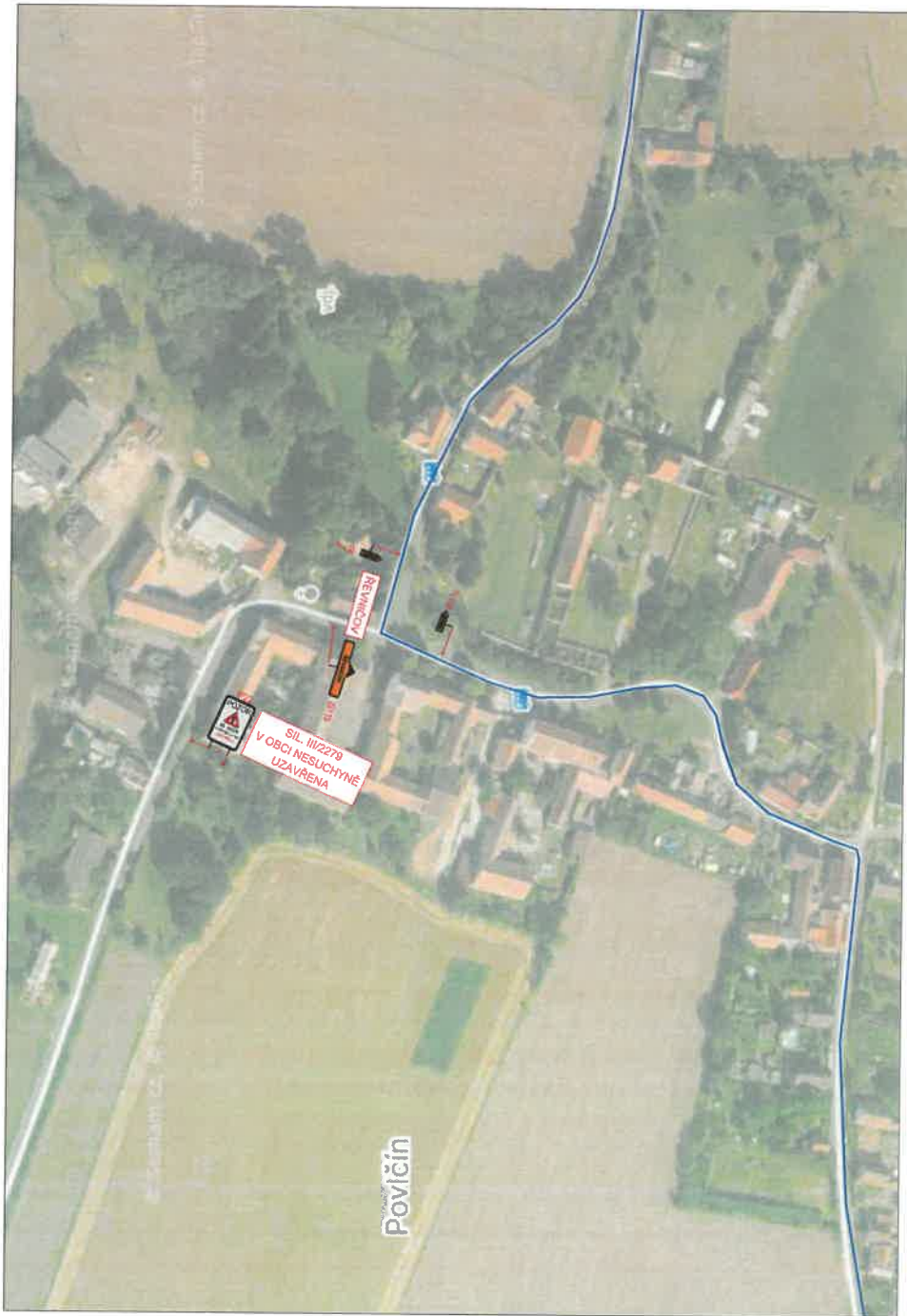
Schwab

Schwab



3K značky s.r.o.
 Jihlavské náměstí 1918, 201 01 Pílský
 IČ: 402 523 611 237, www.3kznacky.cz, info@3kznacky.cz

VYPRACOVAL: JAK ŠVAB	INVESTOR: ČSAS
ČÍSLO ŽADÁNÍ: 883/13	DATA: 08/2023
ADRESA: Nesuchyně, A1stap, kanalizace	MĚŘITKO: 1:500
PRŮPUSK: Objížděná trasa - Etapa I	STUPEŇ: R08
	KOPĚ ČÍSLO: D.1.5



LEGENDA

- Přechodné značkové dopravní značení
- Stálé značkové dopravní značení
- Závazná trasa
- Obyčejná trasa
- Etapa I
- Etapa II
- Etapa III

Schválil:

Schválil:

3K značkový s.r.o.
 Jihlavské náměstí 1419, 251 01 Pílský
 IČ: 400 503 801 207, www.3kznacovy.cz, info@3kznacovy.cz

3K ZNAČKOVÝ
 s.r.o.

VYPRACOVAL: Jindřich Štáhl
 IČ: 400 503 801 207, www.3kznacovy.cz, info@3kznacovy.cz

INVESTOR:
 OÚ P

DATA:
 2024/5

PROJEKT:
 30020

FORMÁT: A4

PRŮLOHA: CS/UC

STUPEŇ: R01

KOPĚ: 08/00

PRŮLOHA: D.1.6

Nesuchyně, Ačzap, kanalizace

Obyčejná trasa - Etapa I



LEGENDA

- Přechodná směškoprenní ztrábení
- Sběrnýj koprenní ztrábení
- Záběr stáky
- Objízdná trasá
- Etapa I
- Etapa II
- Etapa III

Schwabé

Schwabé

Schwabé

3K značky s.r.o.
 Jankovná 1419, 251 01 Říčany
 IČ: 460 303 081, IŽP: www.3kznacky.cz, info@3kznacky.cz

VYPRACOVANÉ JAKO VĚŠ	INVESTOR:	03/14
ETAPÁ ZÁKÁZKY:	HLAVNÍ INŽENÝR PROJEKTU: M. MARIŠKA	
2023/30	DATAK:	20/2023
ANČE:	Nesuchyně, Ačřap, kanalizace	MĚŘENÍ: 15000
PRÁLOK:	Objízdná trasá - Etapa I	STUPĚŇ: R08
		KOPĚ ČÍSLO:
		FORMÁT: A4
		PRÁLOK ČÍSLO:
		D.1.7